

Ausschreibung



29. Ruhstorfer Geländelauf Sonntag, 29. September 2024

Der Lauf zählt zum
Grenzland-Laufcup 2024 und
Landkreis- und Sparkassen Laufcup Schüler & Jugend 2024



ABSOLUTE RUN

SPORT PAULI

gruber maler

www.gruber-maler.de

- **Farbenfachgeschäft**
- **Malerarbeiten**
- **Bodenlegearbeiten**
- **Trockenbau**

Schauen Sie in unserem
Farbenfachgeschäft
in der Wolfinger Str. 17
in 94060 Pocking vorbei!

Öffnungszeiten:
Mo - Do: 07:30 - 16:30 Uhr
Fr.: 07:30 - 13:30 Uhr

Wir beraten Sie gerne!

Wolfinger Str. 17, 94060 Pocking - Tel. 08531 9000-0
Geschäftsführerin: Silke Simon



Grußwort der Sparte Leichtathletik

Liebe Läuferinnen und Läufer,
verehrte Gäste,

Wir begrüßen Euch recht herzlich zum 29. Ruhstorfer Geländelauf 2024.

Jeden Herbst durchzieht eine gewisse positive Unruhe unser schönes Rottal, wenn alle Männer, Frauen, Jugendliche bis hin zu den Bambini diesem Laufereignis entgegenfiebern. Bei diesem Lauf finden Leistungs- und Freizeitsportler eine abwechslungsreiche und reizvolle Laufstrecke.

Danken möchten wir unseren Sponsoren, den vielen Helfern und Gönnern, die zur Organisation einer solchen Veranstaltung beitragen.

Wir wünschen allen Athleten viel Erfolg bei dem Erreichen der selbst gesetzten Ziele und den Zuschauern einen spannenden und erfolgreichen Wettkampftag.

Mit sportlichen Grüßen
Die Spartenleitung

HIRSCH

STÄDTEREINIGUNG



VERWERTEN • ENTSORGEN • REINIGEN

- Abscheiderservice
- Container-Service
- Dichtigkeitsprüfung
- Kanalinspektion
- Abfallannahmestelle
- Deformationsmessung
- Grubenentleerung
- Rohr- & Kanalreinigung



08561 / 2552

www.hirsch-staedtereinigung.de

MUSIK

VERLEIH

SOUNDSYSTEMS



LICHT

TON



&



TOBIAS KISSLING
HÖCH 5

94127 Neuburg am Inn

08507 21 23 7 - 12

info@bt-k.eu

Ausschreibung Gruber Maler Geländelauf

Veranstalter:	SVG Ruhstorf, Sparte Leichtathletik
Termin:	Sonntag, 29. September 2024 Beginn 09:50 Uhr
Start & Ziel:	Parkplatz Niederbayernhalle
Streckenführung:	ca. 7500m langer Rundkurs in schöner Landschaft um Ruhstorf mit einigen Steigungen, davon die Hälfte auf Asphalt, Feld- und Wiesenwegen
StartNr.- Ausgabe:	Niederbayernhalle ab 08:30 Uhr

Sehkomfort
Roland Stang



Für Sie geöffnet:

Di – Fr 9 – 13 Uhr, 14 – 18 Uhr

Sa 9 – 13 Uhr

Mo Termine nach Vereinbarung

Ich freue mich auf Sie!

Hauptstraße 3

94099 Ruhstorf a. d. Rott

Tel. 08531/4111456

www.augenoptik-ruhstorf.de

Professionelle

Augenglasbestimmung und

Kontaktlinsenanpassung

Brillen aller Art, Sonnenbrillen

Kontaktlinsen

Orthokeratologie

Brillen- und Kontaktlinsenabo

Vergrößernde Sehhilfen

- Catering
- Imbiss

METZGEREI
KREUZER
INHABER: JOSEF MAIER

- Fleisch
- Wurst

94099 Ruhstorf · Am Schulplatz 1
Telefon: +49 (0) 85 31 - 3 12 02 · www.metzgerei-kreuzer.de



Elke Klimstein
Indlingerstr. 8a
94060 Pocking
Tel. 08531/8725

IHR FRISEUR



Immer in Bewegung bleiben!



SOMMER
Augenoptik Hörgeräte



Ludwigstraße 26 | 94032 Passau | Fon: (0851) 5 13 96 & Tettenweiser Straße 7 | 94060 Pocking | Fon: (08531) 78 13

Start über 650m der Schüler und Schülerinnen U10



SPOFERAN
— MEIN SPORTNETZWERK —

JG H & V

JOSEF GOTTLIEB

Handel & Vertrieb

Fachgeschäft für Eisenwaren | Baubeschläge | Spenglereibedarf | Heizung
Sanitär | LüftungsfILTER | Schließanlagen | Schlüsseldienst | Schärfdienst

🏠 Wolfinger Str. 2 94060 Pocking ☎ 08531 24960 📠 0171 8080724

✉ info@gottlieb-online.de 🌐 www.gottlieb-online.de

TEXTILWERBUNG
die (an)zieht!

Stickservice
Flockdruck
Digitaldruck
Sublimationsdruck
Siebdruck

www.vereinsstickerei.eu

Rainer Sühring
Barthlmannstraße 1
94099 Ruhstorf

Tel.: 08503 923222
Mobil: 0177 6842710
design@suehring1.de

The advertisement features a large zipper graphic on the left side, with a silver zipper pull that says 'SÜHRING'. Above the zipper, there is a collage of various brand logos including BIC, Result, Fruit & Loom, Slazken, and others. To the right of the zipper, a woman is shown splashing water, with the word 'R' partially visible in the bottom right corner.

Ausschreibung Gruber Maler Geländelauf

Wettbewerbe	Klassen und Jahrgänge		Startzeit
450m	Bambini	M u. W 2017 u. jünger	09:50 Uhr
900m	Schüler U 10	M u. W 2015 / 2016	10:05 Uhr
1350m	Schüler U 12	M u. W 2013 / 2014	10:20 Uhr
1350m	Schüler U 14	M u. W 2011 / 2012	10:20 Uhr
1800m	Schüler U 16	M u. W 2009 / 2010	10:40 Uhr
1800m	Jugend U18/ U20 Weiblich	M u. W 2005 / 2008	10:40 Uhr
7500m	Jugend U18/ U20 Männlich	M u. W 2005 / 2008	11:10 Uhr
7500m	Frauen / Männer	Alle Altersklassen	11:10 Uhr



Brennstoffe Gimpl
Inh. Kollmeier

HEIZÖLE | DIESELKRAFTSTOFFE | BRENNHOLZ
 HOLZPELLETS | HVO100



Tel. 0 85 31 - 3 13 39

E-Mail: info@brennstoffe-gimpl.de

94099 RUHSTORF



Sebastian Gründl
Kaminkehrermeister

Sonnenleite 1
94167 Tettenweis

e-mail: sebastian-gruendl@live.de
mobil: 0171/ 11 01 92 0

DAS HANWWERK
DIE WIRTSCHAFTSMACHT. VON NEBENAN.



Start Hauptlauf über 7,5 Kilometer

Elektro
Ihr Meisterbetrieb
Faschingbauer

- Elektroinstallation
- Altbausanierung
- Antennenbau
- Photovoltaikanlage

Schimmelweg 9
94099 Ruhstorf / Rott
Telefon: 08531 / 2489840
Telefax: 08531 / 2489841
Mobiltel.: 0175 / 1559177
E-Mail: info@elektro-faschingbauer.de
Homepage www.elektro-faschingbauer.de



Ihr Partner für Neubauten
und Sanierungen!
Schnell und preiswert !

Stiglmeier

GmbH

Hans Loher Str. 9a
94099 Ruhstorf/Rott
Tel. (0 85 31) 3 12 26
Fax. (0 85 31) 3 24 32

- Heizung
- Sanitär
- Solar

WEIDEK

Spenglerei, Dachdeckerei, Flachdachbau

www.weidek.com

Franz Weidek GmbH Pockinger Str. 25 94060 Pocking / Hartkirchen
Tel.: 0 85 38 / 202 Fax: 0 85 35 / 12 83 info@weidek.com

Ausschreibung Gruber Maler Geländelauf

ONLINE Anmeldung:	unter: www.laruhstorf.de
E-Mail Adresse:	Leichtathletik-ruhstorf@gmx.de
Meldeschluss:	Freitag, 27.09..2024, 20:00 Uhr
Nachmeldungen Online:	Samstag, 28.09.2024, 18:00 Uhr
Nachmeldung vor Ort:	Sonntag: Bambini & Schüler bis 09:15 Uhr 5 Km / 10 Km bis 10:15 Uhr
	Nachmeldegebühr 5 € (Frauen/Männer)
Startgebühren:	Bambini 5 € Schüler 5 € Jugend 6 € Frauen/Männer 15 €
Auszeichnung:	+ Bambini, Schüler u. Jugend, Platz 1 – 3 Pokale u. kleiner Sachpreis + Sachpreise für die 3 schnellsten F/M + Sachpreise für Platz 1 – 3 je Klasse + Urkunden Online über www.laruhstorf.de

DIENDORFER REISEN GMBH

Tettenweiserstraße 14
94099 Ruhstorf

- Ausflugs-
- Vereins- und
- Transferfahrten
- Betriebs- und
- Schulausflüge

BUSREISEN-DIENDORFER.DE

E-Mail:
kontakt@busreisen-diendorfer.de





RPP ROTHBAUER & PUTZ
Partnerschaft mbB
STEUERBERATUNGSGESELLSCHAFT | RUHSTORF

**MIT
UNS
INS
ZIEL!**



Ihr zuverlässiger
und digitaler Partner
für Ihre Steuern & Finanzen.

JETZT AUCH IN RUHSTORF

Nehmen Sie gerne Kontakt mit uns auf!

Hauptstraße 16
94099 Ruhstorf

kanzlei@rothbauer-putz.de
www.rothbauer-putz.com



Start Schüler U12 & U14 zum 1300m Lauf



**Erhältlich bei Getränkemarkt GSTÖTTL
Partner der Ruhstorfer Leichtathletik**



**GETRÄNKE
GSTÖTTL
RUHSTORF**

**GETRÄNKEMARKT
HEIMDIENST
PARTYSERVICE**

- ▶ Kühlanhänger
- ▶ Pilsinsel
- ▶ Kühlschränke
- ▶ Bierzeltgarnituren
- ▶ Durchlaufkühler

*... Ihr
Durstlöcher*

Wasserfeldstr. 21 · Tel. 08531/3543 · Fax 32956 · info@getraenke-gstoettl.de

WWW.HALBMARATHON-DINGOLFING.DE

DINGOLFING LÄUFT SONNTAG, 15.9.2024



BMW GROUP
Werk Dingolfing



SPORT + MODE
Schwinghammer



DER LAUF FÜR JEDERMANN UND JEDEFRAU

21,10 KM
10,50 KM
5,25 KM
1,30 KM

HALBMARATHON
VOLKSLAUF
STADTRUNDE
SCHÜLERLAUF



BMW GROUP
Werk Dingolfing



SPORT + MODE
Schwinghammer

BMW BKK

Sano

STADTWERKE
DINGOLFING
IM VERBUNDEN VON DAT



Sparkasse
Niederbayern-Mitte



FUNSPORT Bikecenter

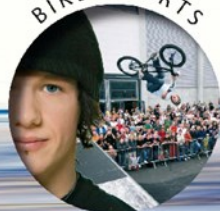
Pocking/Burghausen

**Bikes
more &**

e Bikecenter

Ihr Fahrradaustatter No.1

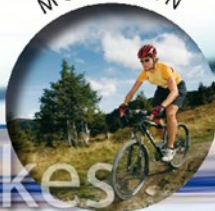
BIKE-SPORTS



TREKKING



MOUNTAIN



FITNESS



FACHBERATUNG



TOP-MARKEN



ZUBEHÖR



SERVICE



more

more

FUNSPORT
& **Bikecenter**

Öffnungszeiten:

Mo-Mi 9.30 - 18 Uhr · Do u. Fr 9.30 - 19 Uhr
Samstag 9.30 - 16 Uhr

Würdinger Str. 18
94060 Pocking
neben McDonalds
Tel: 08531/510450
www.funSPORT-wimmer.de

Ausschreibung Gruber Maler Geländelauf

Siegerehrung:	+ Bambini / Schüler ab 11:00 Uhr + Jugend/Frauen/Männer ab 12:30 Uhr
Ergebnislisten und Urkundendruck:	Online über www.laruhstorf.de
Umkleiden/Duschen:	Frauen: Turnhalle Ruhstorf Männer: Vereinsheim am Sportplatz oder alle im Hallenbad
Streckensperrung:	Freiwillige Feuerwehr
Sonstiges:	Es gelten die ALB. Veranstalter und Ausrichter keine Haftung für Unfälle, Diebstähle und Schäden jeglicher Art. Die mit der Anmeldung gemachten Angaben und während der Veranstaltung gemachten Fotos und Filmaufnahmen dürfen ohne Vergütungsanspruch genutzt und weitergegeben werden.

Die Veranstaltung findet bei jeder Witterung statt!!!

Wir freuen uns auf Ihre Teilnahme, wünschen eine gute Anreise u. viel Erfolg.

facebook

Haarstudio

Margareta Lier

Öffnungszeiten

Hauptstraße 4
94099 Ruhstorf
an der Rott

08531 32563

Montag	9:00-17:00 Uhr
Dienstag	Geschlossen
Mittwoch	9:00-19:00 Uhr
Donnerstag	9:00-17:00 Uhr
Freitag	9:00-19:00 Uhr
Samstag	9:00-14:00 Uhr
Sonntag	Geschlossen

B

BUCHHANDLUNG

Nickel und Spitzenberger

Bücher für ALLE!

Nickel & Spitzenberger Buchhandlung GmbH
Eva Dobler & Franz Spitzenberger
Passauer Str. 18 • 94060 Pocking • Tel.: 08531-7409 • Fax: 08531-7901
info@buchhandlung-pocking.de

Tunnelratte UG



Geländestrecke 7,5 Kilometer

Streckenplan

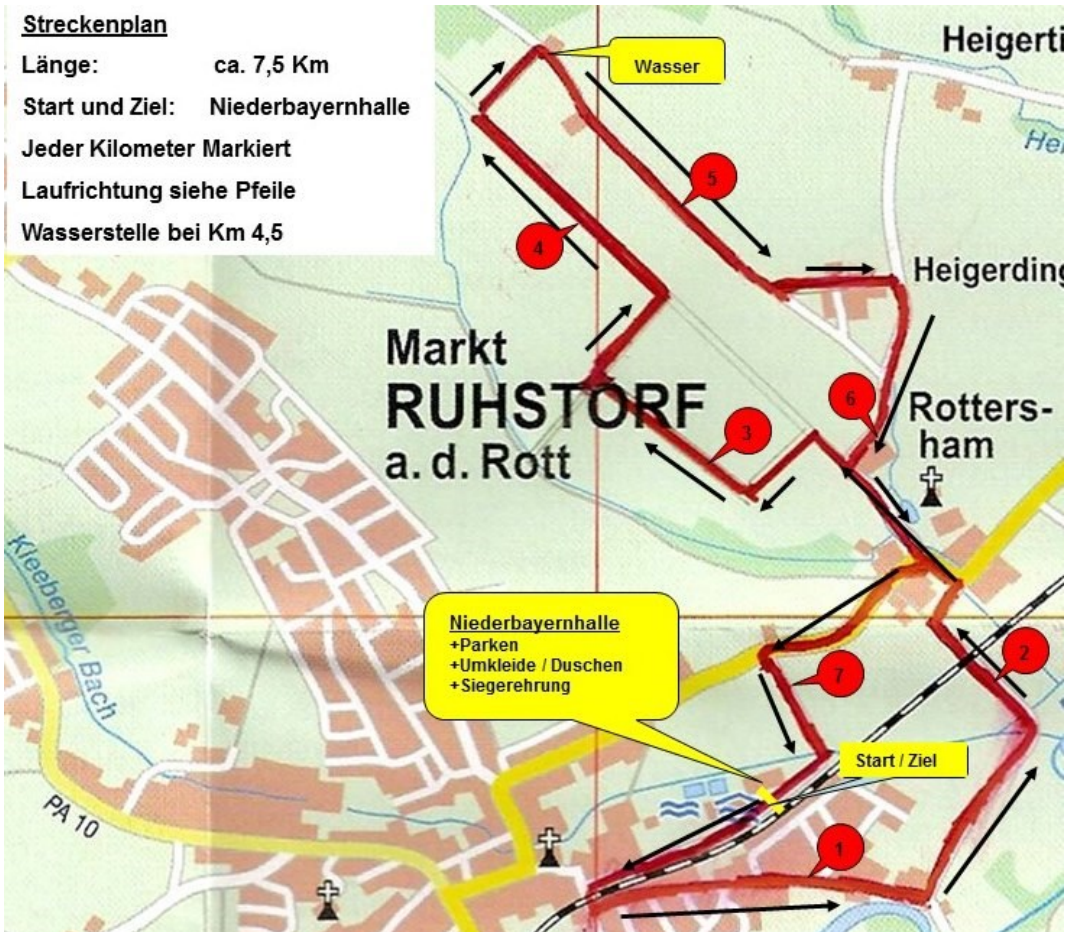
Länge: ca. 7,5 Km

Start und Ziel: Niederbayernhalle

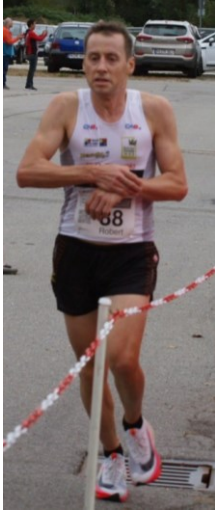
Jeder Kilometer Markiert

Laufrichtung siehe Pfeile

Wasserstelle bei Km 4,5



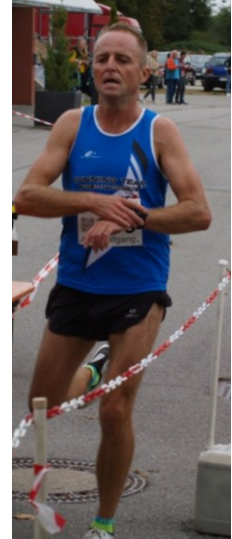
Die 3 schnellsten Männer 2023



Platz 2
Weidinger Robert
CLR Sauwald Cofain 699
Zeit: 28:18 Min



Platz 1
Baumann Andreas
DJK Laufwölfe Fürsteneck
Zeit: 28:17 Min



Platz 3
Strasser Wolfgang
TSV Mattighofen
Zeit: 28:28 Min

AUTOMOBILE
HUBER **GMBH & CO.KG**
SEIT 1922 **100 JAHRE MOBILITÄT**



www.huber-automobile.com



Tarmy
VIETNAMESE CUISINE

Tarmy Restaurant

Alter Schlossweg 13, 94099 Ruhstorf a.d.Rott

Tel: +49 8531 2489988

www.tarmy.de

Öffnungszeiten:	Montag	GESCHLOSSEN	
	Dienstag	11:00 - 15:00	17:00 - 21:00
	Mittwoch	11:00 - 15:00	17:00 - 21:00
	Donnerstag	11:00 - 15:00	17:00 - 21:00
	Freitag	11:00 - 15:00	17:00 - 21:00
	Samstag	11:00 - 15:00	17:00 - 21:00
	Sonntag	11:00 - 15:00	17:00 - 21:00

Bilder Bambini-Lauf 2023



**MARIEN-
APOTHEKE**

Apothekerin Barbara Sommer

Hauptstraße 30
94099 Ruhstorf

Telefon 08531 31210

Telefax 08531 3598

apotheke.ruhstorf@freenet.de



HUBER

MÖBELDESIGN

Ka ned jeda!

- Massivholzmöbel
- Objekteinrichtungen
- Natur-Holz-Böden
- Kreative Holzgestaltung
- Unikate

Thomas Huber - Möbeldesign

Buchet 4 | 94099 Ruhstorf | Fon 0 85 06 - 92 20 44 | Fax - 92 20 45 | Mobil 01 79 - 2 11 63 07
info@huberbuchet.de www.moebeldesign-huber.de

Start über 2200m der Schüler U16 & Jugend Weiblich





THOMAS
HUBER

vorm. Fritz Reuter

**Fachgeschäft für Tabakwaren
Lotto - Single Malt Whisky -
Zeitschriften**

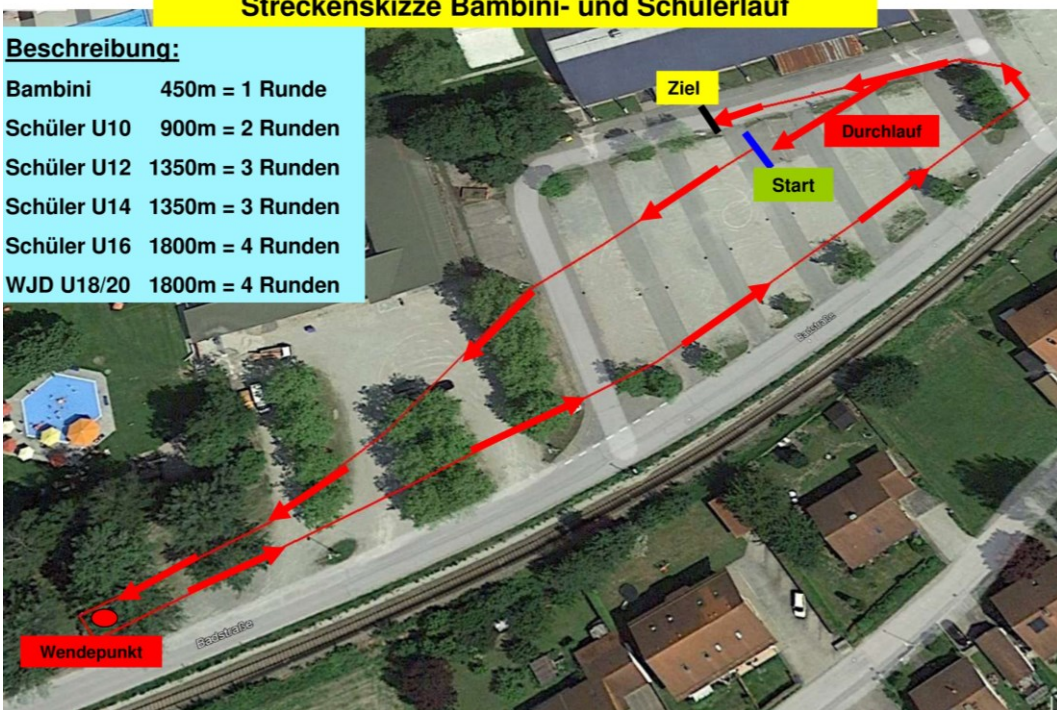
Hauptstraße 8 · 94099 Ruhstorf

☎ 08531/31204

Streckenskizze Bambini- und Schülerlauf

Beschreibung:

Bambini	450m = 1 Runde
Schüler U10	900m = 2 Runden
Schüler U12	1350m = 3 Runden
Schüler U14	1350m = 3 Runden
Schüler U16	1800m = 4 Runden
WJD U18/20	1800m = 4 Runden



KURHOTEL

PANLAND

~ Bad Füssing ~



*Herzlich
Willkommen!*

Thermalbadstraße 14 - 94072 Bad Füssing
Tel. 08531 / 3170-0 - www.kurhotel-panland.de

IHR WOHLFÜHL-HOTEL IM HERZEN VON BAD FÜSSING



Qualität aus Tradition!

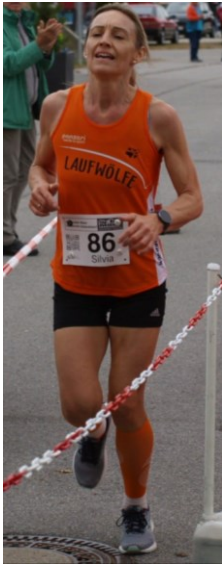
Wagner

Bäckerei-Konditorei-Café



Bäckerei Wagner † Hans-Resch-Str. 10 † 94099 Ruhstorf/Hütting
Telefon: +49(0)8534/96030 † E-mail: info@baeckereiwagner.de





Die 3 schnellsten Frauen 2023 über die 7,5 Km

Platz 2

Königseder Silvia
DJK Laufwölfe Fürsteneck
35:24 Min

Platz 1

Krautloher Marion
LG Passau
30:50 Min

Platz 3

Gassler Claudia
DJK Laufwölfe Fürsteneck
35:34 Min



Zimmerei – Innenausbau

FISCHER

Zimmerei Gregor Fischer GmbH
Bachanger 19 - 94099 Ruhstorf/Rott
Telefon 0 85 31/36 82 - Telefax 0 85 31/35 63
www.zimmerei-fischer-ruhstorf.de



Die Schülerinnen und Schüler der SVG Ruhstorf mit ihren Trainern und Betreuern

thera⁺plus
Physiotherapie
Osteopathie

**Ihre Therapeuten
im Rottal**

www.mein-thera-plus.de



RENAULT MEGANE E-TECH

100 % elektrisch



Jetzt bei uns bestellbar

Bis zu 470 km Reichweite*
26 Fahrerassistenzsysteme*
openR Link mit integriertem Google*

Renault Megane E-Tech 100% elektrisch: Stromverbrauch kombiniert (kWh/100 km): 16,1-15,5; CO₂-Emissionen kombiniert: 0-0 g/km; Energieeffizienzklasse: A+++-A+++ (Werte nach gesetzl. Messverfahren).

*Verfügbar je nach Ausstattungsniveau. Reichweite entsprechend kombinierten WLTP Zyklus. Faktoren wie Fahrweise, Geschwindigkeit, Topografie, Zuladung, Außentemperatur und Nutzungsgrad elektrischer Verbraucher haben Einfluss auf die tatsächliche Reichweite. Die meisten Faktoren können vom Fahrer beeinflusst werden und sollten zugunsten maximaler Reichweite stets berücksichtigt werden.



Autohaus Wenig e.K. in 94060 Pocking
Passauer Str. 57 Tel:08531/97878-0
www.autohaus-wenig.de

HelloPrint®

**EINFACH VERANLASST,
OHNE MÜHE!**

WAGMANN INGENIEURE

TIEFBAU | WASSERWIRTSCHAFT
WASSERBAU | INGENIEURBAU
LANDSCHAFTSPLANUNG | FREIANLAGEN
VERMESSUNG | SIGE

Fürstenzell & Bad Füssing | www.wagmann-ing.de



**Danke,
an alle Inserenten und Spendern.**

**Nur durch ihre großzügige
Unterstützung ist es möglich diese
Veranstaltung durchzuführen.**

gruber
maler

W O J A N
A R C H I T E K T U R

ARCHITEKTURBÜRO

Banatweg 9 - 94060 Pocking
tel 08531/12040 - fax -/130676
architekt.wojan@t-online.de
www.wojan-architektur.de

Füssinger Strasse 6, 94060 Pocking / fil070@kl-group.de

SCHMID

SCHUHE MODE SPORT



Marken

super fit.



GEOX
RESPIRA



GEOX
RESPIRA



paul green